

Continental 
The Future in Motion



Programme de transport écoénergétique de marchandises

Le programme de transport écoénergétique de marchandises aide les flottes à réduire leur consommation de carburant et leurs émissions de gaz à effet de serre par le biais d'évaluations énergétiques de la flotte, de rénovations de la flotte, et plus encore.

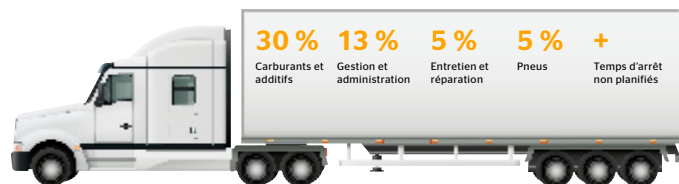
Les solutions numériques de Continental Tire peuvent vous aider à y parvenir en créant de la valeur pour votre flotte, en la rendant plus durable sur le plan environnemental, plus efficace et plus numérique.



Aperçu du programme de transport écoénergétique de marchandises

- › Lancé au quatrième trimestre 2022 par le gouvernement du Canada
- › Les volets de financement visent à aider les flottes à réduire leur consommation de carburant et leurs émissions de GES
- › Des incitatifs financiers sont offerts aux entreprises pour qu'elles procèdent à l'évaluation de leur parc de véhicules par une tierce partie et qu'elles mettent en œuvre des mesures de modernisation des camions et des remorques afin d'investir dans des technologies de réduction des GES et du carburant et de planifier l'avenir

Les pneus ne représentent que **5 %** des actifs d'une flotte, mais peuvent influencer jusqu'à **53 %** des coûts d'exploitation.



- › Les appels de service routier pour les pneus peuvent dépasser 1,000 \$ et 4 heures d'immobilisation du véhicule et du conducteur*.

- › Une mauvaise pression des pneus peut coûter 1,500 \$ de carburant supplémentaire**.

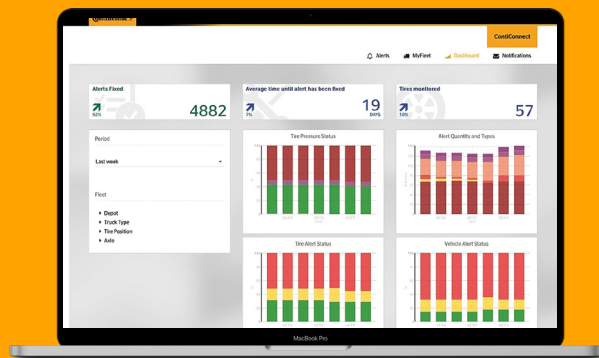
*Non compris les coûts d'exploitation liés aux temps d'arrêt.

**Coût supplémentaire annuel dans l'hypothèse de 120 000 kilomètres.

Des pneus correctement gonflés peuvent réduire les coûts liés aux pneus de 600 \$ à 800 \$ par an et par véhicule*.

15 % Durée de vie de la bande de roulement plus longue **20 %** Durée de vie de la carcasse plus longue **1 %** Augmentation de l'efficacité du carburant

*Les résultats réels peuvent varier. Selon le groupe d'étude S.2 Tire & Wheel Study Group du Technology & Maintenance Council (TMC), un mauvais gonflage des pneus, défini comme une baisse de 10 psi, réduit l'économie de carburant d'environ un pour cent et augmente les coûts totaux liés aux pneus d'environ \$600 à \$800 par année et par combinaison de tracteur et de semi-remorque.



ContiConnect^{MC} Live

Surveiller les pneus de plusieurs camions et roulettes en direct et indépendamment de leur emplacement sur la route.



Contactez votre représentant Continental pour savoir quelles sont les technologies les plus adaptées à votre flotte !

Continental Tire the Americas, LLC
1830 MacMillan Park Drive
Fort Mill, SC 29707
Téléphone : 704-583-3900
www.continental-truck.com

Continental Tire Canada, Inc.
1 Robert Speck Parkway, Suite No. 900
Mississauga, ON L4Z 3M3
Téléphone : 905-568-1303

 @ContiTruckTires

VENTES INTERNES / ÉTATS-UNIS

800-450-4028 East
800-450-3187 West

VENTES INTERNES / CANADA

800-461-9681 English
800-361-2844 French

Ventes d'Équipement d'Origine
800-776-2022

Pneus Industrie
877-235-0102

Services Techniques pour la Clientèle et Garantie
800-726-7113

Continental 