

**Continental**   
The Future in Motion



Jetzt App downloaden:  
**Agrar TireTech**



# Mit Herz und Ähre Leistungsstarke Landwirtschaftsreifen

[www.continental-reifen.de/specialty/landwirtschaft](http://www.continental-reifen.de/specialty/landwirtschaft)

 **Engineered**  
for **Efficiency**



# Die Ernte gelebter Partnerschaft. Herausforderungen gemeinsam meistern.

## Landwirtschaft mit Herz und Ähre

Mutterboden: Im Wechsel des Wetters und der Jahreszeiten bietet er Wachstum und Nahrung - in einem fruchtbaren Zyklus, der sich Jahr für Jahr wiederholt, immer und immer wieder.

Ohne unsere Landwirte und Landwirtinnen, wäre kein Feldboden gepflügt, kein Samen gesät, keine Ernte eingebracht. Ob Regen, Wind oder Sonne, ob Winter oder Frühling - auf den Landwirt kann man sich verlassen. Denn er holt das Beste aus der Erde.

Wie der Landwirt arbeiten wir bei Continental gemeinsam mit der Natur, überwinden die technischen Herausforderungen, die sie uns stellt, achten aber auch auf ihren Schutz. Unsere Zusammenarbeit mit der Land- und Tierwirtschaft beginnt mit der gemeinsamen Leidenschaft für die Bodenbearbeitung und Landbewirtschaftung. Und sie basiert gleich doppelt auf Kontakt. Da ist zum einen der enge Kontakt zum Landwirt selbst, der uns hilft, seine Herausforderungen zu verstehen und ihm die Lösungen zu bieten, mit denen er sie meistert. Und zum anderen der Kontakt, den unsere Reifen zu Straße und Feld haben, um den Landwirt effizient, komfortabel und zuverlässig an seine Ziele zu bringen.

Wir verstehen Partnerschaft als eine Kombination höchster Produktqualität und persönlicher Beratung. Wir sind Partner des Landwirts, weil wir seine Arbeit kennen und ihm exakt die

Reifen bieten, die perfekt zu seinen Einsätzen passen, jetzt auch mit VF-Technologie. Wir sind Partner, weil wir ihn unterstützen, optimal von unserem Qualitätsanspruch „Engineered for Efficiency“ zu profitieren. Der Landwirt kennt seine Ländereien, seine Tiere, seine Pflanzen und seine Maschinen genauestens. Ihn ganzheitlich zu betreuen heißt für uns, dass wir individuell seine Arbeit, seine Sorgen aber auch seine Bedürfnisse erkennen, verstehen und bedienen. Mit Herz und Ähre.

## Lousado – fruchtbarer Boden für Innovationen

Innovationen zu entwickeln, treibt uns an. Wir widmen diesem Ziel erhebliche Investitionen und einen eigenen Ort: unsere Produktionsstätte in Lousado/Portugal.

Hier finden wir den perfekten Boden, um Neues in die Welt zu setzen. Hier blühen Ideen auf und gehen ein in Technologien, mit denen wir die tägliche Arbeit unserer Landwirte kontinuierlich verbessern.



## Verlängerte Garantie von bis zu 10 Jahren auf alle in Betracht kommenden Continental-Landwirtschaftsreifen



Wir garantieren die Leistung unserer Reifen über die gesetzlichen Anforderungen hinaus ohne zusätzliche Kosten. Sollte wider Erwarten dennoch etwas passieren, sind wir an Ihrer Seite:

- ❶ **Basisdeckung:** Herstellungs- oder Materialmängel, bis zu 10 Jahre nach dem Kauf
- ❷ **Deckung für Stoppelschäden:** Stoppelschäden, bis zu 3 Jahre nach dem Kauf
- ❸ **Abdeckung der Gefahren auf dem Feld:** Unbeabsichtigte und unvermeidbare Schäden, z.B. Stichverletzungen durch Gegenstände, bis zu zwei Jahre nach dem Kauf.

Wenn Sie einen Anspruch geltend machen müssen, subventionieren wir den Kauf eines neuen identischen Continental-Reifens. Unser Beitrag zu den Kosten eines neuen Reifens ist entweder auf den Prozentsatz der verbleibenden nutzbaren Lauffläche oder auf den Prozentsatz der verbleibenden vollen Jahre in der Garantiezeit der Kategorie, für die Sie einen Anspruch geltend machen, begrenzt, je nachdem, welcher Prozentsatz niedriger ist. Es gelten die Allgemeinen Geschäftsbedingungen.

Wenn Sie detaillierte Informationen über die Garantieverlängerung benötigen oder andere Fragen haben, wenden Sie sich bitte an Ihren Außendienst oder Reifen- und Landmaschinenhändler.

# Für jedes landwirtschaftliche Fahrzeug, für jeden Einsatz: wir haben den richtigen Reifen.

Landwirte nutzen ihre Traktoren und andere landwirtschaftliche Maschinen für viele anspruchsvolle Aufgaben. Jeder Continental Reifen wird mit innovativer Technologie entwickelt, um den Einsatzbedingungen der landwirtschaftlichen Fahrzeuge gerecht zu werden und die Landwirte ideal bei ihren spezifischen Aufgaben zu unterstützen.



VF TractorMaster Hybrid



VF TractorMaster



TractorMaster



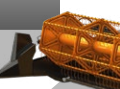
Tractor70



Tractor85



Traktor



Mähdresche



VF CombineMaster



CombineMaster



CompactMaster AG CompactMaster EM MPT81



70E



Spezial Teleskoplader/Baggerlader/ Kompaktlader

# Technologie, die das Feld anführt.

## VF-Technologie

Landwirtschaftsreifen müssen Alleskönner sein, die höchste Leistung auf unterschiedlichen Böden, unter verschiedenen Lasten und bei diversen Geschwindigkeiten bringen. Mit der VF-Technologie (very high flexion) können sie genau das tun – und schonen dank vergrößerter Aufstandsfläche gleichzeitig den Boden.

Möglich wird das durch eine optimierte Größenrelation von Kernreiter und Wulst, die die Einfederung des Reifens verbessert und die Stauchung des Gummis auf seiner Außenseite reduziert. Die Verbreiterung von Gürtel und Schulterbereich optimiert zusätzlich die Kräfteverteilung und sorgt für eine lange Haltbarkeit der Reifen. Der Effekt ist immens: VF-Reifen erhöhen die Effizienz beim Wechsel zwischen Straße und Feld und tragen im Vergleich zu Standardreifen ca. 40% mehr Last bei gleichem Luftdruck bzw. dieselbe Last bei einer etwa 40 prozentigen Reduzierung des Luftdrucks.

### Beispielhafte Vorteile: Ausbringen von Düngemitteln

Egal, ob der Landwirt mit oder ohne Luftdruckregelung arbeitet: Reifen mit VF-Technologie helfen beim Ausbringen von Düngemitteln, Zeit zu sparen. Denn sie können mit 0,8 bar sowohl auf dem Feld als auch auf der Straße gefahren werden. Und wer sowieso auf die Luftdruckregelung verzichtet, profitiert von der erhöhten Tragfähigkeit, die sich in weniger Fahrten zwischen Feld und Hof bezahlt macht.

### Beispielhafte Vorteile: Ernte mit Mähdrescher

Fahrten auf der Straße belasten die Hinterachse stärker – eine Herausforderung, die wie gemacht ist für die erhöhte Tragfähigkeit von Reifen mit VF-Technologie. Genau wie die Arbeit auf dem Feld mit ihren zyklischen Belastungen. VF-Reifen ermöglichen hier ein größeres Volumen des Korntanks, weil sie die variierenden Lasten beim Ernten problemlos tragen.

### Reifen mit VF-Technologie



### Standardreifen





## Signifikante VF-Details für bessere Ergebnisse in allen Bereichen.

### 1 Gürtelgeometrie

Der breitere und stärkere Gürtel und der stabilere Schulterbereich steigern die Festigkeit und Haltbarkeit des VF-Reifens.

### 2 Wulstgeometrie

Die optimierte Geometrie verbessert die Einfederung von Wulstbereich und Seitenwand.

### 3 N.flex Technologie

Das Nylonmaterial der N.flex Technologie sorgt zusätzlich für Flexibilität von Wulstbereich und Seitenwand.

**d.fine**  
TECHNOLOGY

### Unsere Stollen - entwickelt, um immer die Stellung zu halten

Unsere neuen Stollen geben nie klein bei: Sie bleiben immer auf dem Boden, sodass der Traktor präzise seinen Kurs hält. Eine große Oberfläche und weitere Besonderheiten verleihen dem Reifen hohe Leistung und extreme Robustheit in jedem Anwendungsgebiet.

### 1 Hohe Stollenüberlappung

- Vorteil auf der Straße: Ruhiges Fahrverhalten, weniger Vibration

### 2 5% mehr Stollenoberfläche als bei Standardreifen

- Vorteil auf dem Feld: Höhere Traktion
- Vorteil auf der Straße: Höhere Laufleistung

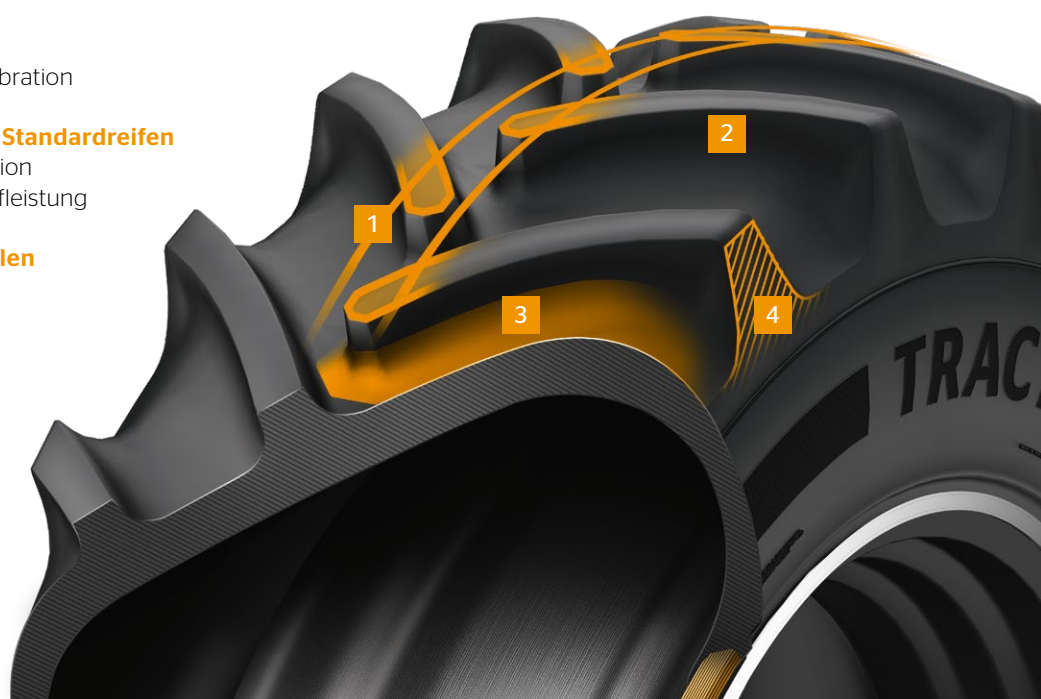
### 3 Harmonische Verbindung von Stollen und Stollenzwischenraum

Vorteile:

- Hohe Verletzungsresistenz
- Optimale Selbstreinigung
- Traktion

### 4 Robuste Blöcke

- Vorteile auf dem Feld: Stabilität



# Starke Schultern.

**N.flex**  
TECHNOLOGY



## Einzigartige N.flex Technologie

Das patentierte Karkassmaterial ist flexibel genug, um einen Anprall zu absorbieren und in die Originalform zurückzukehren, ohne die gegebene Form zu verlieren. Dies gewährleistet eine besondere Robustheit und rundere Reifen für eine komfortable Fahrt.

- Hohe Schlag-Absorption durch Nylongewebe
- Widerstandsfähige und gleichzeitig flexible Karkasse führt zu Aufnahme der Anprallenergie
- Bessere Wärmeableitung

## N.flex technology - Reifen, die nie müde werden

Glatte Straßen, steinige Pfade, matschige Felder – dank unserer neuen N.flex Technologie geben unsere Reifen bei keiner Belastung nach. In unserer Hightech-Produktion in Lousado haben wir eine neue Nylonkarkasse entwickelt, die unsere Reifen robuster und runder macht. Sie sind perfekt ausgestattet für unebenes Gelände und Schlaglöcher, denn sie absorbieren die Schläge und verteilen die Kräfte auf eine größere Fläche. Sie sind wie der Landwirt: Sie lassen sich nicht unterkriegen. Haben

sie einen Schlag abbekommen, kehren sie in ihre ursprüngliche Form zurück. So sorgt der Reifen für eine komfortable Fahrt.

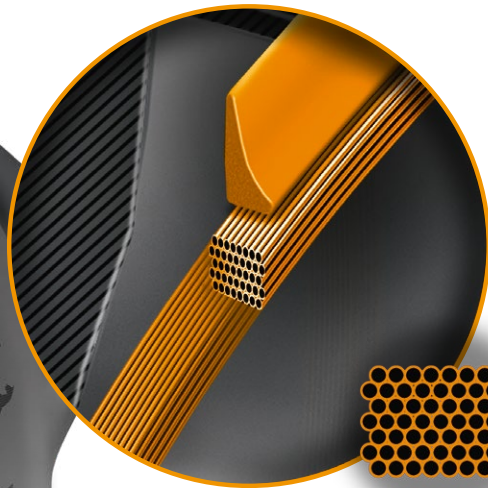
Nach einem harten Tag draußen auf dem Feld sind unsere Reifen am nächsten Morgen sofort bereit für lange Fahrten und neue Herausforderungen.



# BEAD

## TECHNOLOGY

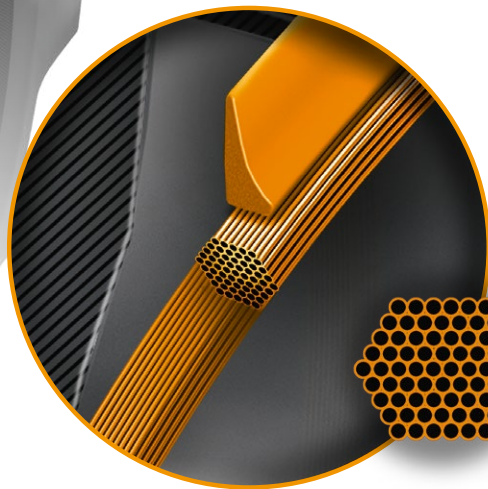
Der Wulst ist ein essenzieller Bestandteil des Reifens, denn er sorgt für den richtigen Sitz auf der Felge. Der Kern unseres Wulstes ist aus einem einzigen Stahldraht gewickelt und so noch robuster und behält immer seine Form.



### Rechteckiger Kern

Der Rechteck-Kern ist für hohe Drehmomente von Traktorreifen und Hinterachs-Mähdrescherreifen bei Allradantrieb optimiert.

- Die optimierte Kernreiterkontur ermöglicht eine hohe Einfederung der Flanke.



### Hexagonaler Kern

Das Hexa Kern-Design ist eine spezielle Entwicklung für die Vorderreifen von Erntemaschinen.

- Das Karkassmaterial kann sich besser um den Kern schlingen für bessere Kraftübertragung. Höhere Kernfestigkeit und kompakte Bauform.

### Der Wulst - Hier treffen sich zwei Welten

Gleich zu Beginn warten auf Traktorreifen harte Tests, zum Beispiel auf dem Prüfstand: Ihre Stärke und Ihre Haltbarkeit werden getestet. Große Kräfte wirken auf den Wulst ein, wenn er über die Felge gezogen wird. Trotzdem muss er sofort danach zurück in Originalform schnellen. Ein echter Moment der Wahrheit - und der nächste Schritt in einer Partnerschaft zwischen unserer Leidenschaft für Entwicklung und der des Landwirts, die Stärken der Natur zu nutzen.

Für diesen entscheidenden Moment überlassen wir nichts dem Zufall. Jeder Wulst ist aus einem einzigen gewickelten Stahldraht gefertigt. Und seine robuste Gummioberfläche erlaubt eine deutlich einfacheren Montage und verbessert die Langlebigkeit. Unsere Hexa-Bead Kerntechnologie ist maßgeschneidert für Vorderreifen von Mähdreschern. Mit unvergleichlicher Robustheit und Formstabilität rollt jeder Continental Reifen so rund auf der Straße, wie er bei uns vom Produktionsband gerollt ist.

# Herzstück unserer lang- lebigen und robusten Reifen: die Technologie.

Innovative Technologie durchdringt jeden Teil unserer Reifen, verlängert deren Lebensdauer und macht die Investition somit zu einer nachhaltigen Entscheidung. Ob auf der Straße oder auf dem Feld, sie gewährt so lange wie möglich Sicherheit, effizientes Arbeiten und Komfort.

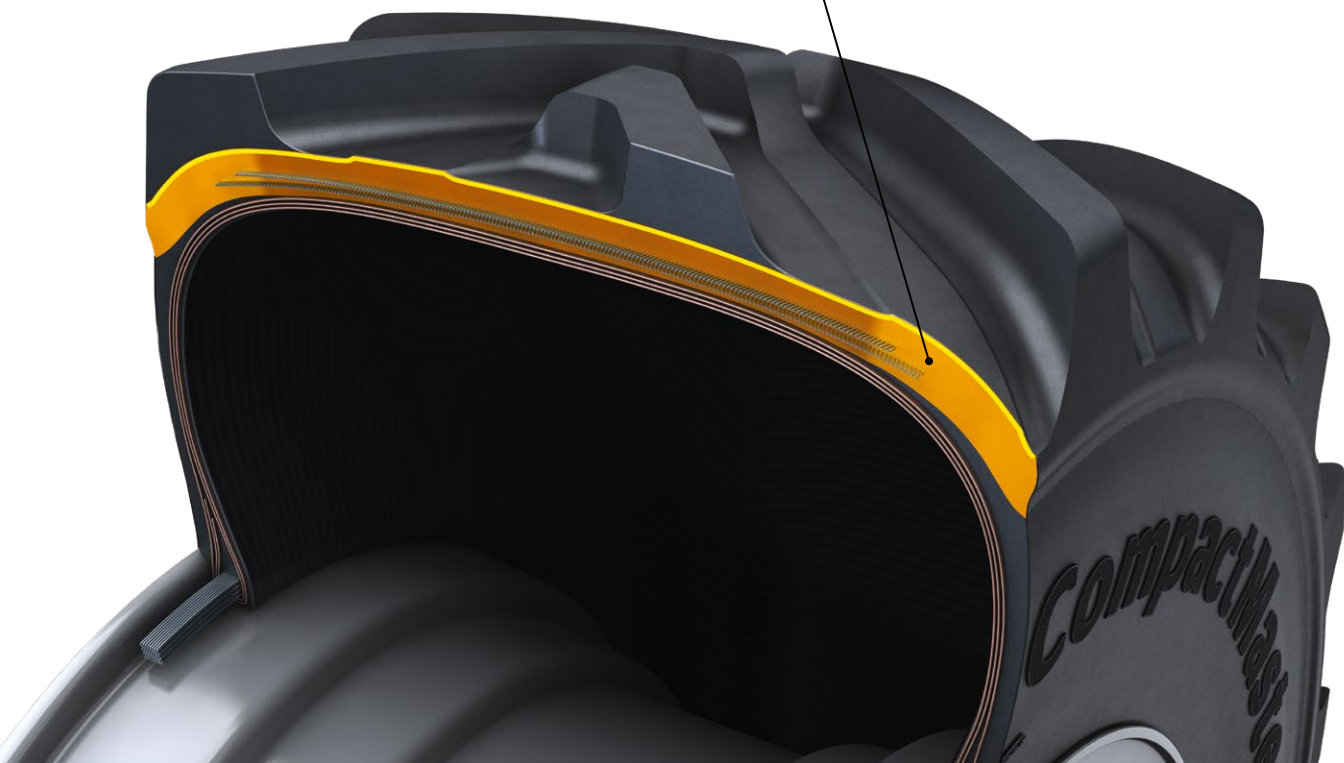
## TURTLE SHIELD TECHNOLOGY

### Schutzschild-Design - spitze Objekte werden abgelenkt und die Karkasse geschützt

Inspiziert von der Natur ahmt die verstärkte Laufflächengrundlinie die Form eines Schildkrötenpanzers nach. Diese widerstandsfähige Schutzschicht sorgt dafür, dass der Schulterbereich vor Beschädigungen durch Fremdkörper abgeschirmt wird. Zusätzlichen Schutz gewährt dieses einzigartige Design durch die verstärkte und widerstandsfähige Gummierung über der Karkasse.

### Breite, robuste Laufflächenstruktur

- Erhöht die Widerstandskraft des Reifens
- Dicke Gummierung und breite Lauffläche schützen den Schulterbereich gegen Eindringen von Fremdkörpern
- Von der Natur inspiriert: Schildkrötenpanzer-Form lenkt scharfkantige Objekte ab



# STEEL BELT

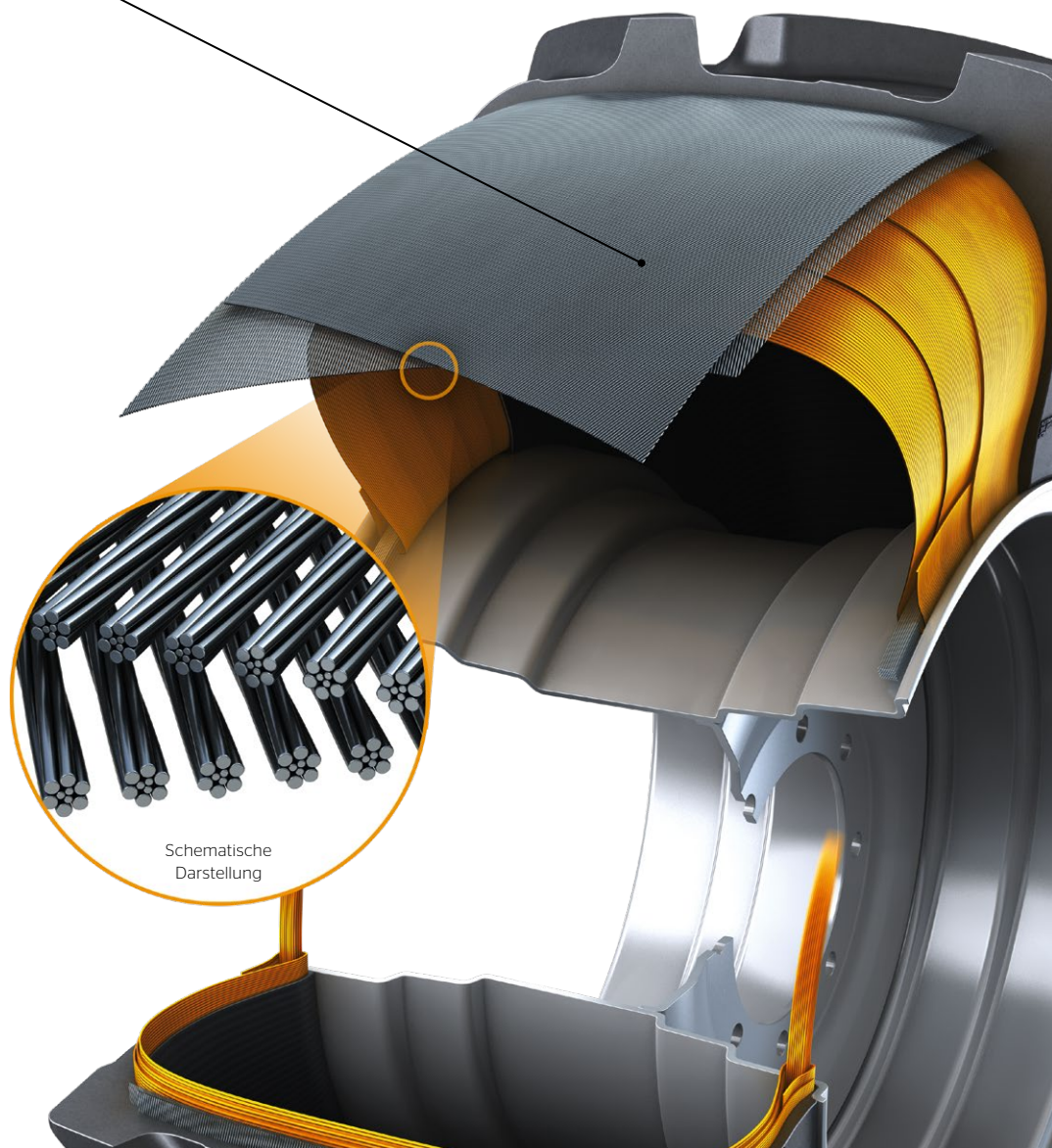
## TECHNOLOGY

### In sich verdrehte Stahldrähte - stark und strapazierfähig

Zwei Schichten aus verdrehten Stahldrähten verleihen dem Reifengürtel eine hohe Seitenstabilität für eine ausgezeichnete Standfestigkeit sowie einen hervorragenden Schutz des Reifenzentrums - ideal für Einsatzbereiche, in denen schwere Lasten aufgenommen, gehoben und bewegt werden müssen. Die durchgängige Seilstruktur sorgt dafür, dass die gesamte Stahloberfläche zum Schutz vor Korrosion mit Gummi überzogen ist.

### In sich verdrehte Stahldrähte

- Schützen den Mittelbereich des Reifens vor Schnitten und dem Eindringen von Fremdkörpern
- Gekreuzte Stahllagen für jede Reifengröße individuell entwickelt
- Hochfeste Stahldrähte mit einer einzigartigen Verdrillung können einer größeren Dehnung standhalten und sorgen so für mehr Widerstandsfähigkeit



*Continental* 





## **Traktor-Reifen**

„Der richtige Reifen hängt von der Aufgabe ab – aber die Marke ist immer Continental.“

sensor  
**CONNECT**

Der VF TractorMaster Hybrid ist bereits mit einem Reifensensor ausgestattet. Alle anderen Landwirtschaftsreifen können nachgerüstet werden.

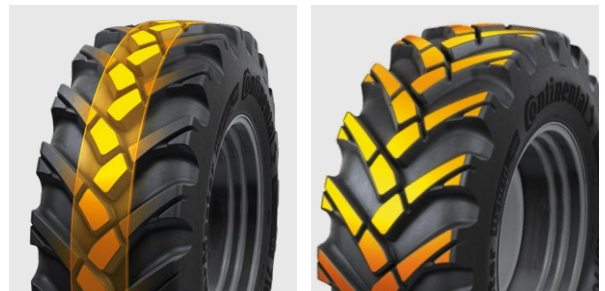
## VF TractorMaster Hybrid

### Mehr Laufleistung und gleichzeitig schonend zu Ihrem Grünland.

Landwirtschaftliche Lohnunternehmer sind fast genau so viel auf der Straße unterwegs, wie auf dem Feld. Aber weil Reifen auf geteerte Oberflächen anders reagieren als auf Wiesen und Feldern, ist es wichtig sie anzupassen. Die Reifen können nicht jedes Mal gewechselt werden, aber Lohnunternehmer können sich für unseren Hybridreifen, der VF TractorMaster Hybrid, entscheiden. Das innovative Lauffächendesign maximiert die Kilometerleistung auf der Straße und bietet gleichzeitig hohe Traktion und Kraftstoffeffizienz auf dem Feld. Es kann zwischen Feld und Straße gewechselt werden, ohne Anpassungen vornehmen zu müssen- der VF TractorMaster Hybrid kann bei gleichem Reifendruck 40 % mehr Last aufnehmen.

Die eingebauten, berührungslosen Sensoren helfen, den richtigen Druck zu halten und ermöglichen eine kontinuierliche Drucküberwachung über unser Webportal. Der Sensor kann auf Wunsch aktiviert werden. Weitere Informationen zum ContiPressureCheck finden Sie auf Seite 22.

Eigenschaft	Effekt	Vorteil
1 Lauffläche mit großer Oberfläche	<ul style="list-style-type: none"> <li>30% mehr Oberfläche, durch höheren Positivanteil im Profil</li> </ul>	<ul style="list-style-type: none"> <li>Hohe Kilometerleistung auf der Straße.</li> <li>Gute Traktion auf hartem und normalem Boden</li> </ul>
2 Zentrales Sperrband	<ul style="list-style-type: none"> <li>Gute Oberflächenanpassung</li> </ul>	<ul style="list-style-type: none"> <li>Weniger Geräusche und Vibration</li> </ul>
3 Abgerundete Stollen	<ul style="list-style-type: none"> <li>Reduziertes Abschneiden von Wurzeln auf Weideland</li> <li>Geringeres Rutschen auf weichem und sandigem Boden</li> </ul>	<ul style="list-style-type: none"> <li>Schutz von Weideland</li> <li>Geringerer Kraftstoffverbrauch</li> </ul>
4 Wulst-Technologie	<ul style="list-style-type: none"> <li>Hohe Einfederung der Seitenwand und hohe Bodenaufstandsfläche</li> </ul>	<ul style="list-style-type: none"> <li>Geringe Bodenverdichtung</li> </ul>





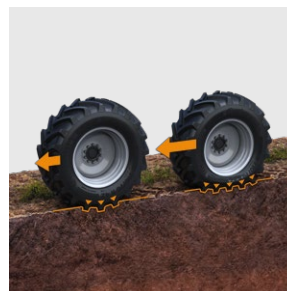
# VF TractorMaster

## Geringer Druck auf den Feldern.

Von Straße zu Feld, von Feld zu Straße, immer wieder: Tag für Tag erfordern unterschiedliche Bodenbeschaffenheiten, Belastungen, Geschwindigkeiten und Entscheidungen eines Landwirts. Mit dem VF TractorMaster haben unsere Ingenieure einen Reifen entwickelt, der solche Entscheidungen erleichtert. Unsere VF-Technologie ermöglicht es, diese Reifen mit ca. 40% höherer Last oder ca. 40% niedrigerem Reifendruck zu fahren, was ideal ist, um flexibel zwischen Straße und Feld zu wechseln - und die Bodenverdichtung zu reduzieren und gleichzeitig die Traktion auf dem Feld zu verbessern.



Eigenschaft	Effekt	Vorteil
1 VF Technologie	<ul style="list-style-type: none"> <li>Ca. 40 Prozent mehr Last oder ca. 40 Prozent weniger Druck</li> </ul>	Effizienter Wechsel von Straße zu Feld: <ul style="list-style-type: none"> <li>Höhere Produktivität auf der Straße</li> <li>Bessere Traktion im Feld</li> </ul>
2 d.fine lug Stollentechnologie	<ul style="list-style-type: none"> <li>5% mehr Stollenoberfläche als bei Standardreifen</li> </ul>	<ul style="list-style-type: none"> <li>Optimale Traktion und Lebensdauer</li> </ul>
3 N.flex Technologie	<ul style="list-style-type: none"> <li>Hohe Schlagfestigkeit dank maximaler Nylon-Elastizität</li> </ul>	<ul style="list-style-type: none"> <li>Exzellente Robustheit</li> </ul>
4 Wulsttechnologie	<ul style="list-style-type: none"> <li>Hohe Einfederung der Seitenwand</li> </ul>	<ul style="list-style-type: none"> <li>Geringe Bodenverdichtung</li> </ul>





## TractorMaster

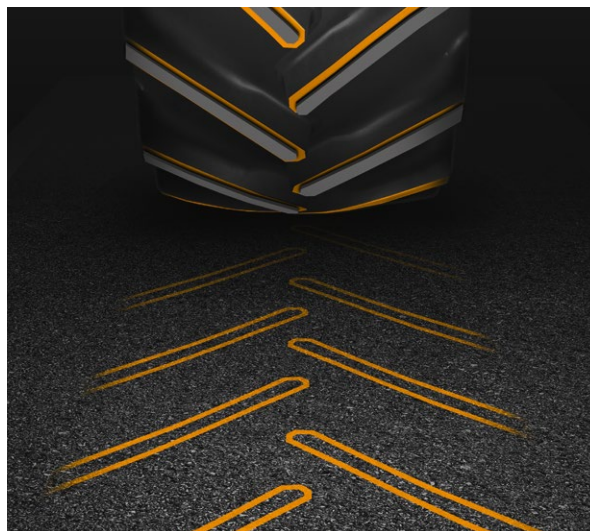
### Höhere Haltbarkeit und Laufleistung.

Mit ihren Maschinen bearbeiten Landwirte unermüdlich engagiert und leidenschaftlich das Feld bis auch der letzte Teil der Ernte eingefahren ist. Egal welche Widrigkeiten Wetter oder Boden stellen. Unsere Ingenieure teilen diesen Anspruch und entwickeln Reifen, die den Landwirt bei jedem Wetter und auf jedem Boden perfekt unterstützen. Und das mit großem Vorsprung, dank N.flex Technologie, speziellem Wulst-Design und ausgereifter Stollentechnologie.



CONTINENTAL TRACTORMASTER  
 ✓ Kraftstoffverbrauch  
 ✓ Flächenleistung  
 ✓ Laufwerk Effizienz  
 ✓ DLG-PowerMix Transportzyklen  
 DLG-Prüfbericht 7041

Eigenschaft	Effekt	Vorteil
1 d.fine Stollentechnologie	• 5% mehr Stollenoberfläche als bei Standardreifen	• Optimale Traktion und Lebensdauer
2 N.flex Technologie	• Hohe Schlagfestigkeit dank maximaler Nylon-Elastizität	• Exzellente Robustheit
3 Wulsttechnologie	• Hohe Einfederung der Seitenwand	• Geringe Bodenverdichtung







## Ergebnisse, die Eindruck hinterlassen.

Die DLG (Deutsche Landwirtschaftsgesellschaft) ist eine gemeinnützige, politisch unabhängige Organisation, die den technisch-wissenschaftlichen Fortschritt in Pflanzenbau, Landmaschinen und Tierhaltung anstrebt. Sie testet Landmaschinen und Reifen auf Herz und Nieren, um Landwirte bei sinnvollen Investitionen zu unterstützen.

### VF TractorMaster Hybrid



- **Reifeneffizienz im Feld**  
Bei 69,4% auf gleicher Höhe mit einem Referenz Hybrid Reifen und 0,4% höher als ein Standard Reifen
- **Kraftstoffverbrauch im Feld**  
Mit 1,8 % das beste Ergebnis im Vergleich mit den Referenzreifen
- **Kraftstoffverbrauch bei Bergfahrten**  
Mit 2,0% das beste Ergebnis der getesteten Reifen



QR Code scannen für den kompletten Test.

### TractorMaster



- **Kraftstoffverbrauch**  
zwischen 2,5% und 5% niedriger als Referenzreifen
- **höhere Flächenleistung ha/h**
- **Zugleistung zu Zapfwellenleistung.**  
Der Reifenwirkungsgrad ist mit über 67% der Bestwert im Test.



QR Code scannen für den kompletten Test.

## Tractor70

### Maximale Traktion, minimale Bodenverdichtung

Landwirte sind nicht nur stark, sondern auch sanft im Umgang mit der Umwelt. Auf dem Feld werden robuste Reifen benötigt, die sanft aufliegen und die wertvolle Erde vorsichtig behandeln. Der Tractor70 von Continental ist breiter als der Standardreifen. Dies resultiert in einer größeren Bodenaufstandsfläche. Kombiniert mit den optimalen Selbstreinigungseigenschaften und den glatten runden Stollen, bietet der Tractor70 eine gute Traktion. Mit dem neuen Wulst-Design kann der Reifen auch bei weniger Luftdruck als herkömmliche Reifen gefahren werden. Dadurch wird weniger Druck auf den Boden ausgeübt.



Eigenschaft	Effekt	Vorteil
1 Wulsttechnologie	<ul style="list-style-type: none"> <li>Längere Aufstandsfläche bei 0,2 bar geringerm Luftdruck*</li> </ul>	<ul style="list-style-type: none"> <li>Geringe Bodenverdichtung</li> <li>Gute Traktion</li> </ul>
2 Flankendesign	<ul style="list-style-type: none"> <li>Niedrigerer Querschnitt und größere Aufstandsfläche</li> </ul>	<ul style="list-style-type: none"> <li>Bessere Bodenschonung</li> </ul>
3 N.flex Technologie	<ul style="list-style-type: none"> <li>Flexibilität durch geringe Schrumpfung des Nylonmaterials</li> </ul>	<ul style="list-style-type: none"> <li>Hoher Komfort (bessere Dämpfung*)</li> </ul>

\* Im Vergleich zu konventionellen Reifen



## Tractor85

### Der Alleskönner für jede Aufgabe.

Der Tractor85 ist ein Reifen für alle Jahreszeiten und Böden. Ein echter Alleskönner eben – schmal genug, um gut in die Furche zu passen, breit genug, um sich in der Rolle des vielseitigen, hochleistungsfähigen Landwirtschaftsreifens wohlfühlen zu können. Dank unserer N.flex Technologie ist der Tractor85 flexibel und robust. Das Nylon in der Karkasse ermöglicht es, Schläge besser abzufedern als bei herkömmlichen Reifen. Gleichzeitig bewahrt es den Tractor85 vor Verformungen und sorgt für komfortable Fahrten über Feld und Asphalt.



Eigenschaft	Effekt	Vorteil
1 Wulsttechnologie	<ul style="list-style-type: none"> <li>• Längere Aufstandsfläche bei 0,2 bar geringererem Luftdruck*</li> </ul>	<ul style="list-style-type: none"> <li>• Geringe Bodenverdichtung</li> <li>• Gute Traktion</li> </ul>
2 Profildesign	<ul style="list-style-type: none"> <li>• Harmonische Verbindung von Stollen und Stollenzwischenraum</li> </ul>	<ul style="list-style-type: none"> <li>• Gute Selbstreinigungseigenschaften</li> </ul>
3 N.flex Technologie	<ul style="list-style-type: none"> <li>• Flexibilität durch geringe Schrumpfung des Nylonmaterials</li> </ul>	<ul style="list-style-type: none"> <li>• Hoher Komfort (bessere Dämpfung*)</li> </ul>

\* Im Vergleich zu konventionellen Reifen





## Mähdrescher-Reifen

„Last und Leichtigkeit gehen Hand in Hand.“

## VF CombineMaster

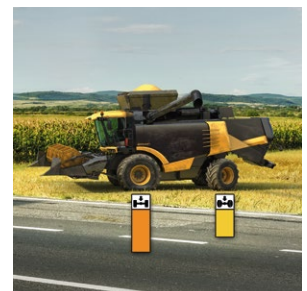
### Meister der zyklischen Belastung.

Bei den Erntearbeiten sind die Reifen nicht nur hohen Geschwindigkeiten auf der Straße ausgesetzt, sondern müssen auch zyklischen Belastungen auf dem Feld standhalten. Während das Gegengewicht des Schneidwerks die Belastung auf dem Feld effektiv verringert, müssen die Reifen auf der Straße ein höheres Gewicht und höhere Geschwindigkeiten verkraften.

Unsere VF-Technologie ermöglicht den Einsatz von Reifen mit reduziertem Reifendruck, so dass sie auf Straßen und Feldern gefahren werden können, ohne den Reifendruck anzupassen oder ihre Haltbarkeit zu beeinträchtigen. Als Faustregel gilt, dass Reifen mit VF-Technologie eine ca. 40% höhere Belastung oder einen ca. 40% niedrigeren Reifendruck als Standardreifen bieten können.



Eigenschaft	Effekt	Vorteil
1 VF-Technologie für Lenkachsreifen	ca. 40 Prozent mehr Last oder ca. 40 Prozent weniger Druck	Hohe Tragfähigkeit bei Straßenfahrt
2 Rechteckiger Kern	Kraft dank hohem Drehmoment von Felge zu Reifen	Traktion
3 N.flex Technologie	Flexibilität durch geringe Schrumpfung des Nylonmaterials	Geringe Vibrationen Hoher Komfort
4 d.fine Stollentechnologie	Glatte Verbindung von Reifenuntergrund und Stollen	Widerstandsfähig gegen Verschleiß





## CombineMaster

### Hexa-Kern-Design für hohe Traglasten.

Auch wenn der Mähdrescher die Arbeit von vielen Menschen erledigt – eine Person bleibt unersetzbar: der Landwirt. Er steuert die schweren Maschinen sicher auf dem Feld. Unsere CombineMaster Reifen unterstützen ihn dabei. Mit starken Schultern, langer Aufstandsfläche und höchster Stabilität. In jedem Detail entwickelt für Zuverlässigkeit – und dank der Kombination von N.flex und d.fine Technologie ideal, wenn Sicherheit und Bodenschonung gefragt sind.

#### Die ideale Lösung für jede Mähdrescherachse:

- **Vorderachse:** CombineMaster mit Hexa Kern-Design
- **Hinterachse:** VF CombineMaster mit rechteckigem Kern-Design

Eigenschaft	Effekt	Vorteil
1 N.flex Technologie	<ul style="list-style-type: none"> <li>➤ Flexibilität durch geringe Schrumpfung des Nylonmaterials</li> </ul>	<ul style="list-style-type: none"> <li>➤ Geringe Vibrationen</li> <li>➤ Hoher Komfort</li> </ul>
2 d.fine Stollentechnologie	<ul style="list-style-type: none"> <li>➤ Glatte Verbindung von Reifenuntergrund und Stollen</li> </ul>	<ul style="list-style-type: none"> <li>➤ Widerstandsfähig gegen Verschleiß</li> </ul>
3 Hexa Kern-Design	<ul style="list-style-type: none"> <li>➤ Hohe Kernfestigkeit bei kompakter Bauform</li> </ul>	<ul style="list-style-type: none"> <li>➤ Maximierte Traglast der Karkasse</li> </ul>









**Spezial Reifen.**

„Continental Reifen bringen mich durch alle Wendungen und Unebenheiten des Lebens.“

# NEU

## CompactMaster AG

Hervorragende Traktion beim Bewegen schwerer Lasten – überall auf dem Hof.

Die Arbeit in landwirtschaftlichen Betrieben besteht oft darin, schwere Lasten zu heben, mit ihnen zu rangieren und sie anschließend zu transportieren. Doch das Verladen, Einsammeln und Bewegen von schweren Gegenständen stellt noch höhere Anforderungen an die Fahrzeuge, wenn sie auf Feldern, Wiesen und befestigten Böden arbeiten. Deshalb ist der vielseitige CompactMaster AG so konzipiert, dass er Belastungen in alle Richtungen und auf allen Untergründen standhält.

Mithilfe der in sich verdrillten Stahlgürtel (Twisted-Steel-Belt-Technologie) behält der CompactMaster AG seine Form und Stabilität, um ein Umkippen zu verhindern. Für hervorragende Widerstandsfähigkeit sorgt das Schildkrötenpanzer-Design (Schutzschild-Technologie). Der CompactMaster AG ermöglicht Geschwindigkeiten von bis zu 50 km/h auf der Straße – auch beim Ziehen von Anhängern.



Eigenschaft	Effekt	Vorteil
<b>1</b> Schildkrötenpanzer-Design/ Schutzschild	<ul style="list-style-type: none"> <li>Schützt den Schulterbereich vor Schnitten und Eindringen von Fremdkörpern (hohes Gummivolumen im Schulterbereich)</li> </ul>	<ul style="list-style-type: none"> <li>Widerstandsfähigkeit</li> </ul>
<b>2</b> In sich verdrillter Stahlgürtel	<ul style="list-style-type: none"> <li>Für hohe Reifenstabilität zu den Seiten</li> <li>Schutz gegen Fremdkörper im Zentrum</li> </ul>	<ul style="list-style-type: none"> <li>Hohe Kippstabilität</li> <li>Widerstandsfähigkeit</li> </ul>
<b>3</b> Laufflächendesign mit <ul style="list-style-type: none"> <li>5% bereiterem Stollenzwischenraum*</li> <li>Vergrößerter Fläche zwischen den Stollen</li> </ul>	<ul style="list-style-type: none"> <li>Profilstabilität</li> <li>Leichtes Ablösen von anhaftender Erde</li> </ul>	<ul style="list-style-type: none"> <li>Hohe Traktion auf verschiedenen Untergründen</li> <li>Gute Selbstreinigungseigenschaften</li> </ul>

\* Im Vergleich zu konventionellen Reifen



## CompactMaster EM

Weniger Verschleiß auf festem Boden durch ein Reifenprofil mit flexiblen Blöcken.

Unser CompactMaster EM ist ideal für Fahrzeuge aus der Landwirtschaft als auch der Bauindustrie, die auf befestigten Flächen, Asphalt, Sand und Kies arbeiten. Unter diesen Bedingungen legen die Fahrzeuge viele Kilometer unter unvorhersehbaren Einsatzbedingungen zurück – einschließlich Schwenkbewegungen beim Verladen und Transportieren schwerer Lasten.

Der CompactMaster EM stellt sich diesen Herausforderungen mithilfe des integrierten Schildkrötenpanzer-Designs (Schutzschild-Technologie) und des in sich verdrillten Stahlgürtels (Twisted-Steel-Belt Technologie). So können Pannen vermieden und die Widerstandsfähigkeit in den Bereichen des Reifens maximiert werden, die am stärksten beansprucht werden. Das Reifenprofil enthält einen hohen Anteil an Gummimasse, während die komplexe Oberfläche der flexiblen Blöcke den Verschleiß beim Bewegen auf der Stelle reduziert.



Eigenschaft	Effekt	Vorteil
1 Schildkrötenpanzer-Design/ Schutzschild	<ul style="list-style-type: none"> <li>• Schützt den Schulterbereich vor Schnitten und Eindringen von Fremdkörpern (hohes Gummivolumen im Schulterbereich)</li> </ul>	<ul style="list-style-type: none"> <li>• Widerstandsfähigkeit</li> </ul>
2 In sich verdrillter Stahlgürtel	<ul style="list-style-type: none"> <li>• Für hohe Reifenstabilität zu den Seiten</li> <li>• Schutz gegen Fremdkörper im Zentrum</li> </ul>	<ul style="list-style-type: none"> <li>• Hohe Kippstabilität</li> <li>• Widerstandsfähigkeit</li> </ul>
3 Laufflächenprofil mit 50% positivem Verhältnis und flexiblen Profilblöcken	<ul style="list-style-type: none"> <li>• Hoher Gummi-Anteil, flexible Anpassung der Blöcke, bei Drehungen auf der Stelle</li> </ul>	<ul style="list-style-type: none"> <li>• Hohe Reichweitenleistung und verringerte Rutschgefahr</li> </ul>





## MPT81

Geeignet für den Einsatz auf allen Terrains und bei vielfältigen Anwendungen.

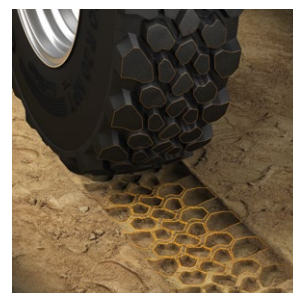
Innenstadt sanieren, Schotter schaufeln oder Waldbrände löschen – der MPT81 bietet eine hohe Leistung, lange Lebensdauer und Vielseitigkeit auf allen Untergründen und unter allen Bedingungen. Das Design vom Mittelbereich des Reifenprofils ermöglicht Geschwindigkeit und Kraftstoffeffizienz, während der Schulterbereich Traktion auf unbefestigtem Untergrund gewährleistet. Der Reifendruck kann reduziert werden, um eine bessere Bodenhaftung zu erzielen, wobei die Felgenschutzleiste Luftverluste verhindert.



### Der ideale Reifen für Ihren individuellen Bedarf:

- **Einsatzgebiete:** Rettungsdienste | Forstwirtschaft | Baustellen | Kommunalbereich | Straßenwinterdienst\*
- **Fahrzeuge:** Kommunalfahrzeuge | Pickup-Trucks | Wohnmobile | Geländewagen | Radlader | Teleskoplader

Eigenschaft	Effekt	Vorteil
1 Multifunktionales Profildesign	• Drei Profiltiefenvariationen	• Hochleistungsstark auf jedem Untergrund
2 Schutzschild-Design/ Schildkrötenpanzer-Form	• Schutz der oberen Seitenwand und des Schulterbereichs	• Widerstandsfähigkeit und Pannensicherheit
3 Spezielles Profildesign mit unterschiedlichen Blockformen	• Exzellente Selbstreinigungseigenschaften	• Hohe Traktion



\* Zugelassen für den Einsatz in Ländern, in denen die 3PMSF-Zertifizierung (Three Peak Mountain Snow Flake) in der Regel vom deutschen Bundesministerium für Verkehr und digitale Infrastruktur gefordert wird. Prüfen Sie den rechtlichen Status in Ihrem Land.



## 70E

### Zuverlässige Leistung auf schwierigen Untergründen.

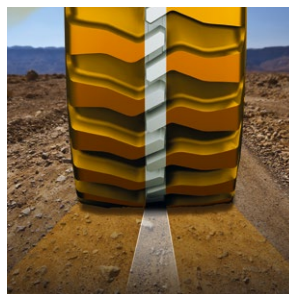
Der Continental 70E hält anspruchsvollen Manövern und engen Kurven auf diversen Untergründen stand. Dank der breiteren und tieferen Stollen am Rand des Reifens bietet er eine hohe Traktion auf Schotter und Erde, während das engere und flachere Profil im mittleren Bereich für die Effizienz auf flachem Beton optimiert ist – sowohl beim Rückwärts- als auch beim Vorwärtsfahren. Um eine hervorragende Produktivität und minimale Ausfallzeiten zu gewährleisten, schützen unsere innovativen Technologien wie der Steel Belt, der Schutzschild und die Rim Protection Rib (Felgenschutzleiste) den Reifen vor Fremdkörpern.



#### Der ideale Reifen für Ihren individuellen Bedarf:

- 🔹 **Einsatzgebiete:** Baustellen | Forstwirtschaft  
| Landwirtschaft | jedes Gelände
- 🔹 **Fahrzeuge:** Radlader | Teleskoplader

Eigenschaft	Effekt	Vorteil
1 Offenes Profil mit geschlossenem Mittellaufstreifen	🔹 Enge Blöcke im Mittellaufstreifen mit offenem Profildesign im Schulterbereich	🔹 Hohe Effizienz bei geringem Kraftstoffverbrauch
2 Symmetrisches Profildesign	🔹 Hohe Traktion bei Vorwärts- und Rückwärtsbewegungen	🔹 Besonders effiziente Arbeitsweise
3 Enger Felgensitz	🔹 Seitenwand schützt Reifenkonstruktion	🔹 Erheblich minimiertes Risiko von Reifenschäden







## Digitale Reifenlösungen.

„Es ist einfach, das Beste aus Ihrem Reifen herauszuholen.“

# Daten sammeln, Betriebsmittel optimieren und Erträge steigern

Reifen mit korrektem Fülldruck leben länger, wodurch die Kosten für Anschaffung und Montage gesenkt sowie Ausfallzeiten minimiert werden. Die Flächenleistung steigt und die Bodenschadverdichtung sowie der Kraftstoffverbrauch verringern sich. Die digitalen Lösungen von Continental halten Landwirte immer auf dem Laufenden. Sie informieren, wenn Maßnahmen zur Lösung von Problemen erforderlich sind, noch bevor Probleme auftreten können.

Jeder VF TractorMaster Hybrid-Reifen wird mit einem eingebauten Reifensensor geliefert, welcher in das System ContiPressureCheck integriert werden kann. Jeder andere Continental-Landwirtschaftsreifen kann mit einem Sensor nachgerüstet werden. Druck und Temperatur werden automatisch gemeldet.

Unsere digitalen Lösungen erhöhen nicht nur die Lebensdauer und Leistung der Reifen. Sie verbessern auch die Sicherheit, Produktivität, Umweltfreundlichkeit und vieles mehr und können in datengesteuerte Telematiksysteme von Drittanbietern integriert werden.

## Ihre Vorteile



Datengenauigkeit



Verbesserte Produktivität



Kosteneffizienz



Vielseitigkeit



Sicherheit



Zuverlässigkeit



Umweltverträglichkeit



Transparenz

## ContiPressureCheck Überwachung einzelner Fahrzeuge

ContiPressureCheck bietet Fahrern präzise Statusinformationen zur Bereifung, da mittels des Reifensensors Luftdruck und Temperatur kontinuierlich überwacht werden. Das System zeigt diese Daten in der Fahrerkabine an und warnt, bevor ein Zustand kritisch wird. ContiPressureCheck ist ein komplettes, fahrerorientiertes System für Einzelfahrzeuge und kann in Telematiklösungen von Drittanbietern integriert werden.


**ContiPressureCheck Single** ist die optimale Lösung um Reifentemperatur- und Luftdruck bei einzelnen Fahrzeugen zu messen. Der Sensor im Reifen des Fahrzeugs sendet in Echtzeit Statusinformationen. Diese werden auf einem Display in der Fahrerkabine angezeigt.

**ContiPressureCheck Integrated** ermöglicht es Fahrzeugherstellern und Telematikanbietern ihren Endkunden eine einfache Lösung zur Kontrolle von Reifentemperatur- und Luftdruck anzubieten. Dabei wird ContiPressureCheck Integrated in die bestehenden Systeme an Bord des Fahrzeugs integriert.





## Erforderliche Kits pro Fahrzeug

	ContiPressureCheck Single	ContiPressureCheck Integrated						
<b>Komponenten</b>	<ul style="list-style-type: none"> <li>Display</li> <li>Handlesegerät</li> <li>Empfänger/Central Control Unit (CCU)</li> <li>Reifensensor</li> </ul>	<ul style="list-style-type: none"> <li>Handlesegerät</li> <li>Empfänger/Central Control Unit (CCU)</li> <li>Reifensensor</li> <li>Telematikintegration in Herstellersystem in Kabine</li> </ul>						
<b>Traktor</b>	Erforderliche Kits	Erforderliche Kits						
	<table border="1"> <tr> <td>1.2</td> <td>4.2.4</td> </tr> <tr> <td>6.2</td> <td>Zubehör HHT</td> </tr> </table>	1.2	4.2.4	6.2	Zubehör HHT	<table border="1"> <tr> <td>1.2</td> <td>4.2.4</td> </tr> </table>	1.2	4.2.4
1.2	4.2.4							
6.2	Zubehör HHT							
1.2	4.2.4							

● **Basic Kits** CCU, Klammern, Kabel, CTU, YR  
 ● **Sensor Kits** Sensor  
 ● **Advanced Kits** Display, Kabel  
 ● **Zubehör** Handlesegerät (HHT)

## Sammeln Sie Daten aus Ihren Reifen – Modulare Komponenten

ContiPressureCheck (Einzelne Fahrzeuge)	
	<p><b>Handlesegerät</b></p> <ul style="list-style-type: none"> <li>Anfangskonfiguration des gesamten Systems</li> <li>Drahtlose Kommunikation mit Reifensensoren</li> <li>Synchronisierung der Reifensensoren mit jeder Radposition</li> <li>Drahtgebundene Kommunikation mit Empfänger</li> </ul>
	
	<p><b>Display in der Fahrerkabine</b></p> <ul style="list-style-type: none"> <li>Display zeigt den Status des Reifens, 7 verschiedene Arten von Warnungen und die zugehörige Reifenposition an</li> </ul>
	<p><b>Display in der Fahrerkabine</b></p> <ul style="list-style-type: none"> <li>Display zeigt den Status des Reifens, 7 verschiedene Arten von Warnungen und die zugehörige Reifenposition an</li> </ul>
	
	<p><b>Sensor im Container</b></p> <ul style="list-style-type: none"> <li>Integrierter Sensor im Reifen mit Radio-Frequenz-Transmitter</li> <li>Individuelle Einstellung je gefahrenem Reifen</li> <li>Sendet alle zwei Minuten Daten</li> </ul>
	<p><b>Empfänger/ Central Control Unit</b></p> <ul style="list-style-type: none"> <li>Empfängt und wertet Signale des Sensors aus</li> <li>Erzeugt Warnungen und bildet diese auf dem Display ab</li> <li>Für 24 Reifen auf bis zu 6 Achsen</li> </ul>
	
	<p><b>Reinigungsschaber &amp; Montierhilfe</b></p> <ul style="list-style-type: none"> <li>Schaber zum vorbereiten der Innenseite des Reifens</li> <li>Montierhilfe zum korrekten Anpressen des Sensors im Reifen</li> </ul>
	<p><b>Zusatzempfänger</b></p> <p>Integrierte Antenne und Empfänger zur Nutzung wenn:</p> <ul style="list-style-type: none"> <li>Das Fahrzeug eine Achslänge von mehr als 6 Metern hat</li> <li>Das Fahrzeug mehr als 3 Achsen hat</li> <li>Anhänger aufliegt</li> </ul>

	Beschreibung	Artikelnummer
● <b>Basic Kits</b>	Kit 1.2 Ohne Zusatzempfänger	17 34 115
	Kit 2.2 Mit Zusatzempfänger	17 34 116
● <b>Sensor Kits</b>	Sensor im Container	17 34 005
	Kit 4.2.4 4 Reifensensoren	17 34 118
	Kit 4.2.6 6 Reifensensoren	17 34 119
● <b>Advanced Kits</b>	Kit 6.2 Display	17 34 121
<b>Reifensensor Montage &amp; Ersatzteile</b>	Reinigungsschaber	17 34 130
	Andrückwerkzeug (Reifensensor)	17 34 019
	Einlage - Andrückwerkzeug	17 34 022
	Set Reifensensorcontainer 12	17 34 072
<b>System Konfiguration &amp; Ersatzteile</b>	Set Handlesegerät inkl. Zubehör	17 34 052

Continental TireTech App

# Continental TireTech App Gestaltet die tägliche Arbeit effizienter



Das Herzstück der App ist der Druck-Last-Rechner, mit dem Landwirte den richtigen Druck für ihre Reifen in Abhängigkeit zur Belastung ermitteln können.

Mithilfe der App kann der richtige Reifendruck für Continental Landwirtschaftsreifen in Abhängigkeit von deren Einsatz im landwirtschaftlichen Alltag ermittelt werden. Auf diese Art lässt sich Bodenverdichtung und Reifenverschleiß vorbeugen, die Effizienz steigern und der Kraftstoffverbrauch verringern. Neben dem Druck-Last-Rechner bietet die App umfangreiche technische Informationen über das Continental Landwirtschaftsreifen-Portfolio sowie eine nützliche Umrechnungstabelle.

Vorteile der App:

#### Druck-Last-Rechner

Die App berechnet anhand der Belastung den besten Reifendruck, den die jeweiligen Continental Reifen benötigen, um eine optimale Effizienz und maximale Lebensdauer zu erreichen. Der richtige Druck hilft Landwirten außerdem, Felder zu schonen und den höchstmöglichen Ertrag zu erzielen.

#### Haupt-Rechner (Lead Calculator)

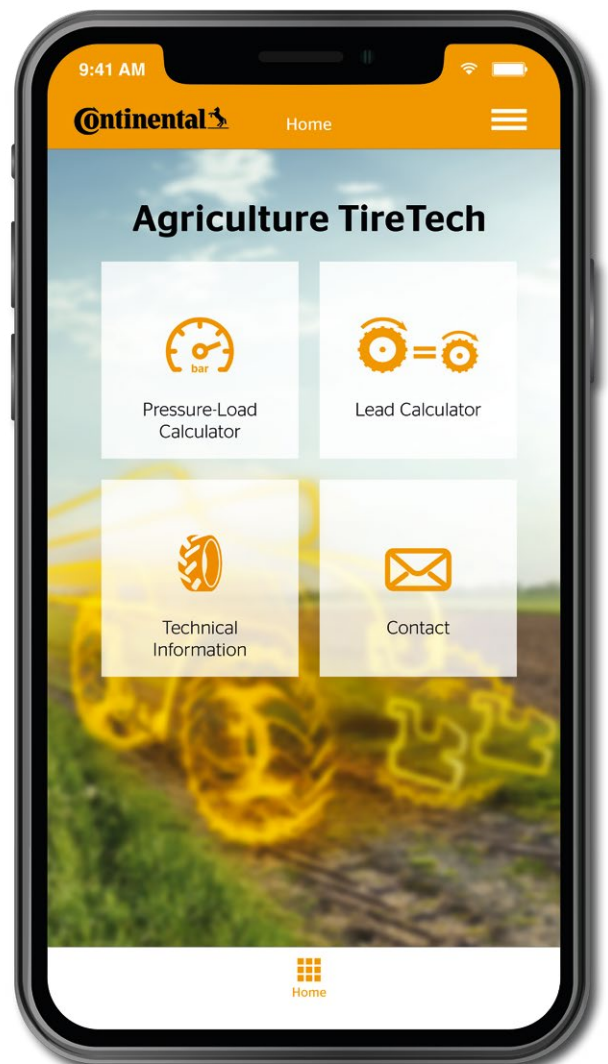
Der Lead Calculator vergleicht die Abrollumfänge aller Continental-Reifen und gibt eine Empfehlung ab, ob die ausgewählten Reifen mit der mechanischen Übertragung des jeweiligen Traktors kompatibel sind.

#### Technische Informationen

Informieren Sie sich über Produkte, Technologien und Größen.

#### Kontakt-Formular

Bei Fragen zu unseren Reifen, wenden Sie sich gerne an unseren Kundenservice.



Hier kostenlos App herunterladen:

#### Agriculture TireTech



# Zukunftsweisende, umweltfreundliche Innovationen

**Continental arbeitet an zukunftsweisenden erneuerbaren Ressourcen, wie der Herstellung von Kautschuk aus Löwenzahn.** Für diese erfolgreiche Initiative hat Continental bereits den europäischen Umweltpreis „GreenTec Award“ erhalten. Continental verpflichtet sich außerdem zur europäischen Chemikalienverordnung „REACH“, die Registrierung, Bewertung, Genehmigung und Einschränkung der Nutzung von Chemikalien festlegt.

**Continental Commercial Specialty Tires investiert ständig in die Entwicklung von nachhaltigen Innovationen für eine wirtschaftlich und ökologisch effiziente Mobilität.** Neben der Senkung des Treibstoff- und Energieverbrauchs konzentriert sich Continental auf die Verbesserung der Reifenleistung für einen verlängerten Lebenszyklus. Diese Reifen verbrauchen im Herstellungsprozess und in der Anwendung weniger Energie. Des Weiteren legt Continental Commercial Specialty Tires besonders Wert darauf, umweltfreundliche Rohmaterialien zu verwenden.

**Continental Commercial Specialty Tires wird weiterhin daran arbeiten, die Nachhaltigkeit seiner Reifen zu verbessern, um einen wertvollen Beitrag zum Umweltschutz und zu einer saubereren Zukunft zu leisten.**



### **Continental Reifen Deutschland GmbH**

Commercial Specialty Tires

Büttnerstraße 25

30165 Hannover

Telefon

+49 511 938-01

E-Mail

mail\_service@conti.de

www.continental-specialty-tires.com

### **Bestellungen Vertriebsinnendienst Commercial Specialty Tires**

Öffnungszeiten Mo bis Do 8.00 Uhr - 17.00 Uhr

Fr 8.00 Uhr - 16.00 Uhr

Telefon

(0800) 101 39 28

Telefax

(0800) 101 39 29

E-Mail

csc-specialty-tires@conti.de

### **ContiOnlineContact**

Information und Zugangsdaten coc@conti.de

### **Für technische Auskünfte**

Hotline unseres Kundendienstes (0800) 723 74 32

E-Mail

specialty-tires.support@conti.de