

## ご注意 タイヤを正しく安全にお使いいただくために、必ずお読みください。

### 1. タイヤ、チューブ等の選定

①自動車製作者が指定した標準タイヤサイズ、又はオプションタイヤサイズの使用を基本とし、その他のサイズのタイヤを選定される場合は販売店にご相談ください。なお、あくまで正規の用途、目的に合ったタイヤを選定いただくようお願いいたします。すなわち安全のためには誤った用途、目的のためにお使いにならないようお願い致します。また、2007年1月1日以降に生産された車両に対しては、標準装着タイヤの外径より大きいタイヤの装着は車検適応外の可能性がありますので、適正サイズの選定はタイヤ販売店にご相談ください。

②全車輪とも、同一のサイズ、種類、構造、タイプ(\*)のタイヤを使用してください。なお、自動車製作者が輪別にサイズの異なるタイヤを指定した場合は、その指示に従ってください。

\*: タイプとは夏用タイヤ、冬用タイヤ等を用いる。

#### ▲警告

③サイズ、種類、構造、タイプの異なるタイヤを同一車輪に使用すると、タイヤ性能が異なるため、事故に繋がるおそれがあるので混用しないでください。(応急用タイヤは除きます。)

#### ▲警告

④リム溝や穴あけ等の加工を施したタイヤは、コンチネンタルでは保障対象外になるだけでなく、損傷したり、事故に繋がるおそれがあるので、使用しないでください。

⑤ホイールの選定は販売店に相談し、タイヤサイズ及び車両に適合したホイールを使用してください。

### 2. 適正使用と日常点検

#### ▲警告

①タイヤの空気圧は、走行前の冷えている時にエアゲージにより定期的(最低1ヶ月に1度)に点検し、自動車製作者の指定空気圧に調整してください。

●自動車製作者の指定空気圧は車両のオーナーズマニュアル、ドア付近等に表示されています。不明の場合はタイヤ販売店にご相談ください。

●特に偏平タイヤの空気圧不足は、見た目にはわかりづらい為、必ずエアゲージによる点検をしてください。

②タイヤに、亀裂がないか又は釘、金属片、ガラス等が刺さっていたり、溝に石その他異物を噛み込んでいないか確認してください。異物を発見した時は、タイヤ販売店にご相談ください。

#### ▲危険

③コードに達している外傷・ゴム割れのあるタイヤは、故障発生に繋がるおそれがあるので使用しないでください。継続使用が可能かどうかは、タイヤ販売店にご相談ください。

#### ▲警告

④乗用車用タイヤの溝深さの使用限度は、残り溝1.6mmです。それ以前に新品タイヤと交換してください。

⑤長期経過タイヤの点検・交換について (JATMA: (社) 日本自動車タイヤ協会)

タイヤは自動車の安全にとって重要な役割を担っています。一方、タイヤは様々な材料からできたゴム製品であり、ゴムの特性が経時化するのに伴い、タイヤの特性も変化します。その特性の変化はそれぞれ環境条件・保管条件及び使用方法(荷重、速度、空気圧)などに左右されますので、点検が必要です。従って、お客様による日常点検に加え、使用開始後5年以上経過したタイヤについては、継続使用にしているかどうか、すみやかにタイヤ販売店等での点検を受けられることをお勧め致します。また同時にスペアタイヤについても点検を受けられることをお勧め致します。また、外観上使用可能のように見えたとしても(溝深さが法律に規定されている値まですり減っていない場合も)製造後10年(注)経過したタイヤ(含むスペアタイヤ)は新しいタイヤに交換されることをお勧め致します。なお、自動車製作者がその車の特性からタイヤの点検や交換時期をオーナーズマニュアルに記載している場合もありますので、その記載内容についてもご確認ください。

(注)ここに記載した10年という年数は、あくまで目安であって、そのタイヤの実際の使用期限(すなわち、継続使用に適していないこと、または安全上の問題があるかもしれないことを示す時期)を示すものではありません。従って、環境条件・保管条件及び使用方法によって、この年数を経過したタイヤであっても、継続使用に適している場合もあれば、この年数を経過していないタイヤであっても継続使用に適していない場合もあります。10年を経過していないタイヤであっても、上記の環境条件等によっては交換する必要がある場合があることに注意ください。また、この10年という年数及びタイヤ販売店等による点検のお奨め時期である使用開始後5年という年数は、いずれも各タイヤメーカー・販売会社・販売店による品質保証期間、期間を示すものでもありません。

#### ▲警告

⑥タイヤ損傷に繋がるおそれがあるので、車両に指定された積載量、定員を越えて使用しないでください。

⑦複輪タイヤの場合は、外径差が次表の許容範囲内であることを確認してください。

タイヤ断面幅の呼び	外径差 (mm)	
	ラジアルタイヤ	8以内
9.00 (相当サイズ) 以上	8以内	
8.25 (相当サイズ) 以下	6以内	

(注)9.00 (相当サイズ) 以上とはメトリック表示では 255 以上、8.25 (相当サイズ) 以下とはメトリック表示では 245 以下とする。

⑧スペアタイヤの空気圧は、定期的(最低1ヶ月に1度)に点検し、自動車製作者が指定した値に調整してお使いください。

⑨タイヤの位置交換は、車両の使用条件に合わせて、スペアタイヤも含め適正な方法で定期的に行ってください。(但し、Tタイプ応急用タイヤは除く)

⑩タイヤサイド部に回転方向又は取り付け方法等の指定があるタイヤは、その指定の通りに正しく装着してください。

⑪安全走行を確保するためにタイヤ点検に合わせて、タイヤバルブとバルブコアも点検してください。亀裂や劣化が生じていた場合は、空気漏れに繋がるおそれがありますので、タイヤ販売店にご相談ください。またバルブキャップはバルブコア保護の為に必ず装着してください。

⑫ホイールには、亀裂、変形等の損傷や著しい腐食がないことを確認してください。

⑬瞬間パンク修理剤又はタイヤつやだし剤等で、タイヤに劣化等有害な影響を及ぼすものは使用しないでください。

⑭応急用タイヤ、パンク応急修理用具で修理したタイヤ及びランフラットタイヤのパンク時の使用に関しては、自動車製作者の指定に従ってください。

●このカタログに掲載されているタイヤの寸法(外径、総幅)は ETRTO の規格値です。 ※ ETRTO は "The European Tyre and Rim Technical Organisation" の略称です。

●タイヤのサイズによって掲載されているタイヤの写真とパターンが若干異なる場合があります。●写真掲載されているアルミホイールは取り扱っておりません。●仕様は予告なく変更する場合があります。●廃タイヤを処理するには費用がかかっております。●タイヤの不具合についての苦情や検査のお申し出は、ご購入された販売店にお申し付けください。コンチネンタルでは、製造後に加工が施されたタイヤ(パンク修理を含む)や、一般公道における通常の想定範囲を超える特殊な環境下(サーキット走行を含む)での走行によって生じた不具合については保証の対象外となります。当カタログに掲載のタイヤ、国産車及び正規輸入車に新車装着されたタイヤ、弊社にて輸入販売されたタイヤ以外のPL苦情は補償いたしません。

お求め・ご相談は信用ある当店へ...



タイヤ公正取引協議会  
公正な取引を推進する協議会の会員です。

### 月に一度は空気圧の点検を

コンチネンタルタイヤ・ジャパン株式会社  
〒140-0002 東京都品川区東品川2丁目3番12号 シーフォートスクエア センタービル9階

タイヤに関するお問い合わせ、ご相談は  
**TEL. 03-5783-7462**  
受付時間: 平日(月~金) 9:00 ~ 12:00 / 13:00 ~ 17:00  
(土日・祝祭日及び当社指定休日を除く)

2023 CONTINENTAL TIRE 2023年8月作成



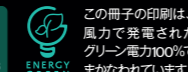
コンチネンタルタイヤ・ジャパン  
ホームページ



Facebook  
公式ページ



Instagram  
公式ページ



この冊子の印刷は、  
風力で発電された  
グリーン電力100%で  
まかなわれています。



## コンチネンタル 冬季タイヤカタログ 2023-2024



## When Winter Performance Counts

どんな冬も、思いのままに駆けぬけろ。

VikingContact 7  
バイキング・コンタクト 7

NorthContact NC6  
ノース・コンタクト NC6

AllSeasonContact  
オールシーズン・コンタクト



冬のドライビングに  
新しい選択肢として  
オールシーズンタイヤが登場

www.continental-tires.com/jp/ja.html

# なぜ、スタッドレスタイヤに履き替えが必要なのでしょう。

降雪地域の方はもちろん、非降雪地域でも冬季の運転は危険がいっぱいです。

<p><b>10日</b></p> <p>2009年～2018年まで、首都圏では年間平均10日*1の降雪日数を記録しています。雪が降っている時は勿論、降雪の後は数日雪が残ることもあり、滑りやすい状態が続き危険です。</p> <p><small>*1 出典: 気象庁ウェブサイト (<a href="https://www.data.jma.go.jp/obd/stats/etrn/view/annual_y_s.php?prec_no=44&amp;block_no=47662&amp;year=&amp;month=&amp;day=&amp;view=pf">https://www.data.jma.go.jp/obd/stats/etrn/view/annual_y_s.php?prec_no=44&amp;block_no=47662&amp;year=&amp;month=&amp;day=&amp;view=pf</a>) を加工して作成</small></p>	<p><b>8.0倍</b></p> <p>ドライ路面に比べてつるつるの凍結路面は摩擦係数が低く、8.0倍*2滑りやすくなります。</p> <p><small>*2 一般社団法人日本自動車タイヤ協会 路面状況による滑りやすさの比較 計算値 (<a href="https://www.jatma.or.jp/tyre_user/winterroaddrivingandtyres.html">https://www.jatma.or.jp/tyre_user/winterroaddrivingandtyres.html</a>)</small></p>	<p><b>13,000件以上</b></p> <p>2020年中に起こった交通事故のうち、冬期(12~2月)に起こった事故の発生回数は、夏期(6~8月)に比べて13,000件以上多くなっています*3。タイヤを含め、冬のドライブ対策が大切です。</p> <p><small>*3 出典: 警察庁 ウェブサイト (<a href="https://www.npa.go.jp/publications/statistics/koutsuu/toukei/kyo.html">https://www.npa.go.jp/publications/statistics/koutsuu/toukei/kyo.html</a>) 交通死亡事故の発生状況及び道路交通違反取締り状況等について 令和2年(2020)を加工して作成</small></p>
--	---	--

## サマータイヤで冬の雪道や凍結路を走行すると、十分なブレーキ性能が発揮できません。

濡れた路面や積雪路面での安全な走行には、タイヤのトレッド溝の深さ、トレッドパターンのデザイン、ラバーコンパウンドが大きく影響します。当社サマータイヤは、7℃を超える気象条件下で十分な安全性をもって運転できるように設計されていますが、夏用コンパウンドやトレッドデザインは雪道や凍結路で十分なブレーキ性能を発揮できません。冬季の運転時は、スタッドレスタイヤへの履き替えが大切です。



### 冬季、圧雪路面でスタッドレスタイヤとサマータイヤの制動距離を比較\*



冬道での安全安心で快適なドライブのために、冬用に専用設計されたスタッドレスタイヤへの履き替えが大切です。



## コンチネンタルのスタッドレスタイヤが選ばれる理由

### 自動車エキスパートとしての開発力

#### タイヤだけにとどまらない、自動車のエキスパート

自動車の未来を見すえ、コンチネンタルは1995年にオートモーティブ部門を設立。タイヤを始め、ブレーキ、シャシーを含む車両ダイナミクス制御、車載通信技術から車内外でのユーザーエクスペリエンスまで、現在クルマやモビリティにまつわるトータルパッケージを提供できる総合サプライヤー\*に成長しました。そして自動車メーカーとの開発で得られた知識やノウハウは、タイヤ開発に応用され、車両の各種システムと高度に連携するタイヤを生み出しています。

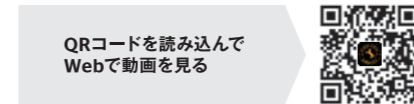
\*コンチネンタルグループ: タイヤ、ブレーキ、シャシー、自動運転技術やスマートモビリティを支える電子アーキテクチャまで人とモノの持続可能なコネクテッドなモビリティの未来に向けた革新的な技術を開発しています。



#### 世界初の完全自動ブレーキ性能屋内試験場で鍛えられたブレーキ性能

2012年に誕生した「AIBA」は、全長300m・最大幅30mを誇る、世界初の完全自動ブレーキ性能屋内試験場。24時間・365日、天候に左右されず常に同一条件で正確なテストを実施でき、安全性の追求に大きな役割を果たしています。

\*AIBA: Automated Indoor Braking Analyzer



QRコードを読み込んでWebで動画を見る

### もしものときにドライビングをアシストしてくれる電子制御デバイスの効果を最大限に発揮するタイヤ



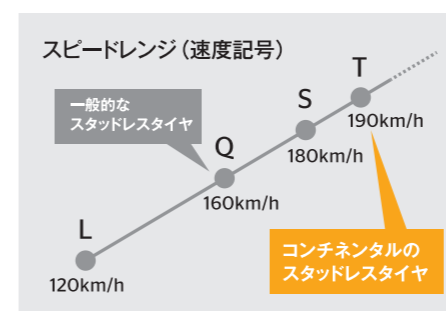
天候や気温、湿度の影響で刻々と路面状況が変化する冬道では、一瞬の判断ミスが事故につながる危険があります。事故のリスクを減らし、運転をサポートしてくれるのが電子制御デバイスです。ABS\*1)やESC\*2)を始め、さらに2021年11月から新車には装着が義務化されている衝突被害軽減ブレーキ(AEB\*3))など、現在国内で路上を走っているクルマには様々な電子制御デバイスが搭載されています。

コンチネンタルは、これらの先進的な電子制御デバイス技術のリーディングカンパニーです。だから、タイヤのコンパウンドやトレッドパターン、構造に至るまで、電子制御デバイスの効果を最大限発揮させる技術ノウハウを投入することが出来るのです。自動運転技術などが進歩していくなかで、タイヤのグリップ性能やウェット路面でのブレーキ性能はますます重要になっていきます。特に路面が滑りやすい雪道では、電子制御デバイスの恩恵を受ける機会も多く、そんな時コンチネンタルのスタッドレスタイヤなら、その効果を実感することが出来るでしょう。



\*1) ABS: Anti-lock braking system (アンチ・ロック・ブレーキ・システム)  
\*2) ESC: Electric Stability Control (横滑り防止装置) 呼称は自動車メーカーによって異なります。  
\*3) AEB: Autonomous Emergency Braking

### ドイツで鍛え上げられた高速性能



#### 確かな高速安定性を実現するスピードレンジ「T」の理由

タイヤのサイドウォールに刻まれているサイズの最後のローマ字は、規定の条件下でそのタイヤが走行できる最高速度を示すスピードレンジ (速度記号) を示していますが、一般的なスタッドレスタイヤはQ (160km/h) であるのに対し、コンチネンタルのスタッドレスタイヤは全てのサイズでT (190km/h) が設定されています\*。これにより高速走行時にハイレベルの走行安定性を実現。快適な長距離移動が可能です。

\*Tレンジの設定があるスタッドレスタイヤは、コンチネンタルタイヤ以外でもございます。  
※運転の際は、法定速度を守って安全に走行してください。

先進テクノロジーが  
生み出す高性能  
**Premium  
Studless Tire**  
プレミアム  
スタッドレスタイヤ

# VikingContact 7

バイキング・コンタクト7

## あらゆる冬の路面での安全で快適なドライビングを追求した フラッグシップ・スタッドレスタイヤ

低温下でも路面追従性が良い柔軟なコンパウンドを使用しながら、  
巧みなパターンデザインによって高いブロック剛性を確保する事で接地面形状を安定させ、  
優れた操縦安定性や高次元のESCとの協調性を実現

V字型パターンの採用により、スタッドレスタイヤでは  
不得意とされていたウェットおよびシャーベット路面での排水性を大幅に高め、  
冬の様々な路面状況下でより安全なドライビングを可能に

多様な3Dサイプの採用とブロックのエッジ形状により  
積雪路面や凍結路面で確かなトラクションとブレーキ性能を発揮



左右対称パターン 回転方向指定あり



ランフラット採用サイズについては、  
P10をご覧ください。

ポジショニングマップ



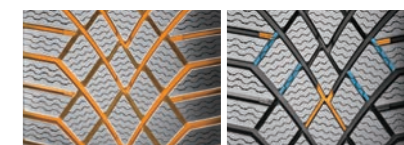
### 先進のテクノロジー

#### ハイレベルなウェット性能と 低温路面でのグリップを実現 ノルディック・コンパウンド



コンパウンドには、ポリマーと結合しやすいことで、特にウェット路面でハイレベルなグリップ  
性能とブレーキ性能を発揮する「**アクティブ・グリップ・シリカ**」を配合し、さらに路面温度が  
低い状況でも、ゴムの柔軟性を保ち優れたグリップ性能を発揮する菜種オイルも配合した  
「ノルディック・コンパウンド」を開発。様々な路面での走行安定性を実現しています。

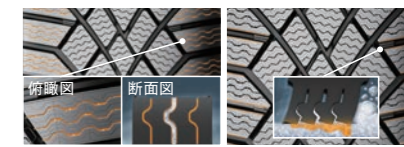
#### 多種多様な路面でも 容易に発進できる技術を搭載 インテリジェント・パターン・デザイン



エフィシエント・グループ・ネットワーク S1ジョイント・コンポーネント

トレッドパターンには、左右対称のV字デザインを採用。これと横方向の溝を組み合わせた  
「**エフィシエント・グループ・ネットワーク**」により、ウェット路面やシャーベット路面で効率的に  
排水を行い、高速走行時の高いコントロール性を実現。さらに溝の内部に補強を施した「**S1  
ジョイント・コンポーネント**」により、柔軟性を保ちつつハンドリング性能を向上、これらの「**イン  
テリジェント・パターン・デザイン**」で、様々な路面で優れたトラクション性能を実現しています。

#### スタッドレスで最も重要な 雪道での発進と停止を確実に アドバンスド・グリップ・コンセプト



バリアス・3Dサイプ エフェクティブ・アイスエッジ

サイプは、厚さの異なる「**バリアス・3Dサイプ**」を搭載。ワイドサイプで雪をしっかりと掴み雪上  
での力強いトラクションと優れたブレーキ性能を実現しました。またブロックの外側に「**エフェク  
ティブ・アイスエッジ**」を施すことで、氷上でも同様の効果を発揮。これらの「**アドバンスド・  
グリップ・コンセプト**」により、冬の路面で優れたトラクションとブレーキ性能を発揮します。

### ライフスタイルから選ぶコンチネンタルタイヤ

あなたのライフスタイルに合わせて、最適なスタッドレスタイヤをお選びください。

- ドライブ好き、クルマ好き
- こだわりのクルマのポテンシャルを  
最大限に活かす走りを楽しむ
- 都心部など非降雪エリアに住んでいるが、冬でも旅行や  
ウインタースポーツのためドライブでの長距離移動が多い

冬でもドライビングを  
最大限に楽しみ、  
アクティブに活動する  
ドライバーのあなたには…



▶ **VikingContact 7**が  
おすすめです!

安心感を高める氷上性能

New Standard Studless Tire

ニュー・スタンダード スタッドレスタイヤ

# NorthContact NC6

ノース・コンタクト NC6

## 日本の冬の道路事情に適合させながら コストを抑えたスタンダード・スタッドレスタイヤ

VikingContact シリーズで培ったスタッドレスタイヤのノウハウ、技術を採用し、ドイツで設計されたコンチネンタル初のアジア戦略スタッドレスタイヤ

低温下でもゴムを柔軟に保ち、高性能を長く維持するコンパウンドの採用により、凍結路面の凹凸にもしっかり密着。優れたグリップ性能とブレーキ性能を実現

トラクション、ブレーキング、コーナリング時の性能を総合的に高める、独自の左右非対称パターンを採用。冬道のドライビングでも安心感をもたします

左右非対称パターン

回転方向指定なし



ランフラット採用サイズについては、PI0をご覧ください。



### ポジショニングマップ



### 先進のテクノロジー

#### 柔らかいゴムが路面の凹凸に密着 併せてグリップ性能も長持ち

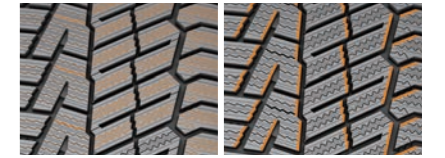
ノルディック・コンパウンド+ (プラス)



冬の低温環境下でも柔軟で経年劣化しにくい特性を備えたハイテク低温ソフトコンパウンドの「ノルディック・コンパウンド+」を採用。凍結路面でもゴムが路面の凹凸に密着することで優れたグリップ性能とブレーキング性能を発揮しつつ、効きも長持ちします。さらにタイヤの路面との摩擦時に発生する抵抗を減少させ、燃費性能を向上させました。

#### ヤモリの足のごとく 氷を強力に掴んでグリップ

ゲッコウ・グラブ・パターン



左右非対称にデザインされた「ゲッコウ・グラブ・パターン」を採用。表面に多方向の溝と無数のサイブ、そして立体的なエッジを刻むことで、ゲッコウ (ヤモリ) の足がガラスの上を容易に這うかのごとく氷を強力に掴み、コーナリングおよび発進、ブレーキング時に優れたグリップ性能を実現、氷上や雪上で安定したドライビングを提供します。

#### ジグザグの溝がノイズを減らし 静かで快適なドライビングを実現

千鳥トレッド・パターン



氷雪路以外でも快適な走行を提供するために、トレッド部に「千鳥トレッドパターン」を採用。この千鳥のような形状は、小さく分割されたブロックがパターンによる打撃音を減少、ジグザグの溝はノイズ周波数を分散させる効果があり、耳障りなノイズピークを抑制し高い静粛性を実現しています。

### ライフスタイルから選ぶコンチネンタルタイヤ

あなたのライフスタイルに合わせて、最適なスタッドレスタイヤをお選びください。

- 生活の必需品として車を使うことが多い
- 仕事や家族で車に乗ることも多く、快適で安全第一
- コストパフォーマンスが気になる

冬の安全なドライビングと快適なカーライフを重視するドライバーのあなたには…

▶ **NorthContact NC6** がおすすめです!



夏と冬のドライブに  
求められる性能を両立

All Season  
Tire

オールシーズンタイヤ

# AllSeasonContact

オールシーズン・コンタクト

突然の雪で後悔したくない。  
だから信頼できるオールシーズンタイヤを選ぶ。

雪道・冬の雨の日でも確かなグリップ力を発揮するコンパウンドを採用。  
突然の雪でも落ち着いて運転を継続。

ドライ&ウェット路面で優れたブレーキ性能。  
四季を通じてより安全に走行が可能。

エネルギー最適化構造の採用で優れた低燃費性能を実現。  
季節ごとの履き替えが不要になる\*1利便性と経済性を両立。

\*1 通常の夏タイヤに比べてある程度の積雪路面にも対応が可能ですが、日常的に降雪地域で走行される方には、スタッドレスタイヤへの交換を推奨します。

左右対称パターン 回転方向指定あり

M+S M+S  
(マッド&スノー)



スリーピーク・マウンテン・  
スノーブレーク

\*詳しくはP11をご覧ください。

AllSeasonContact は、海外の自動車雑誌、自動車クラブが行った  
タイヤテストで、No.1オールシーズンタイヤに選ばれています。

(例) Gute Fahrt (09/2022) ; Motor (1-2/2021) ; Auto Express (11/2020)



## 先進のテクノロジー

冬の雪道・ウェット路面でも  
柔軟性を保ち、  
優れたパフォーマンスを発揮。

アダプティブ・オールシーズン・コンパウンド



ウインター・パフォーマンス・レジンを高充填率のシリカを兼ね備えたトラクション・シリカ・  
コンパウンドによって、AllSeasonContactは低温下でも常に柔軟性を保ちます。この路面に  
対する高い適応性により、雪に覆われた路面や濡れた冬の路面でも優れたパフォーマンスが  
発揮されます。

サマーシーズンのドライブに  
安心感をもたらす  
トレッド・デザイン。

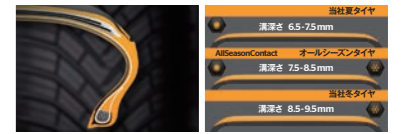
フレキシブル・オールシーズン・トレッド・デザイン



耐ハイドロブレーキ対策のオープン・ショルダーと、優れたハンドリングとドライブレキ  
ング性能を高めるサイブ（細かい溝）の数を最小限にとどめた高剛性のパターンのコンビネー  
ションにより、いかなるサマーコンディション下でも高い信頼性を発揮します。

転がり抵抗性能に優れ、  
燃料消費率やCO<sub>2</sub>削減に貢献。

エネルギー最適化構造



高度に開発されたコンパウンド・材料、および精緻に計算されたパターン、構造、形状、最適化  
された溝の深さによってオールシーズンタイヤとして最適なバランスを実現。転がり抵抗が  
減少することで、安全面を損なうことなく、燃料消費量の削減につながります。

## ライフスタイルから選ぶコンチネンタルタイヤ

あなたのライフスタイルに合わせて、オールシーズンタイヤが新しい選択肢になります。

- 非降雪地域や都市部に住んでいる
- 年間走行距離が限定的で、  
普段の交通手段を自動車に依存しない
- 突然雪が降っても慌てずに運転したい

降雪が少ない地域に  
お住まいでタイヤを季節ごとに  
交換しなくても快適なドライブを  
楽しみたいあなたには…

▶ **AllSeasonContact** が  
おすすめです!



\*掲載した写真やイラストはイメージです。

## タイヤサイズ一覧表

### VikingContact 7

バイキング・コンタクト7

インチ	扁平率 (%)	タイヤサイズ	タイヤ幅 (mm)	外径 (mm)	標準リム (インチ)	商品コード	備考	
21"	35	255/35R21	98T XL	260	711	9J	0345443 NEW	
	35	265/35R21	101T XL	271	719	9½J	0345436 NEW	
	35	275/35R21	103T XL	278	725	9½J	0345437 NEW	
20"	35	255/35R20	97T XL	260	686	9J	0345130	
	40	255/40R20	101T XL	260	712	9J	0345134	
	40	275/40R20	106T XL	278	728	9½J	0345150	
	45	235/45R20	100T XL	236	720	8J	0345378 NEW	
	45	255/45R20	105T XL	255	738	8½J	0345137 NEW	
	50	255/50R20	109T XL	265	764	8J	0345140	
	50	275/50R20	113T XL	284	784	8½J	0345402	
19"	35	235/35R19	91T XL	241	647	8½J	0345385	
	35	255/35R19	96T XL	260	661	9J	0345129	
	40	235/40R19	96T XL	241	671	8½J	0345072	
	40	245/40R19	98T XL	248	679	8½J	0345094	
	40	255/40R19	100T XL	260	687	9J	0345132	
	45	245/45R19	102T XL	243	703	8J	0345099 NEW	
	45	255/45R19	104T XL	255	713	8½J	0345136 NEW	
	50	235/50R19	103T XL	245	719	7½J	0345082	
	50	255/50R19	107T XL	265	739	8J	0345138	
	55	235/55R19	105T XL	245	741	7½J	0345086	
	55	265/55R19	113T XL	277	775	8½J	0345147	
	70	155/70R19	88T XL	157	701	4½J	0344975	
	18"	40	225/40R18	92T XL	230	637	8J	0345021
		40	235/40R18	95T XL	241	645	8½J	0345071
40		245/40R18	97T XL	248	653	8½J	0345335	
45		225/45R18	95T XL	225	659	7½J	0345025	
45		235/45R18	98T XL	236	669	8J	0345591	
45		245/45R18	100T XL	243	677	8J	0345097	
50		225/50R18	99T XL	233	683	7J	0345035	
50		235/50R18	101T XL	245	693	7½J	0345081	
50		245/50R18	104T XL	253	703	7½J	0345125	
55		215/55R18	99T XL	226	693	7J	0345009	
55		225/55R18	102T XL	233	705	7J	0345043	
55		235/55R18	104T XL	245	715	7½J	0345084	
55		255/55R18	109T XL	265	737	8J	0345141	
60		235/60R18	107T XL	240	739	7J	0345088	
60	265/60R18	114T XL	272	775	8J	0345148		
17"	45	225/45R17	94T XL	225	634	7½J	0345022	
	45	235/45R17	97T XL	236	644	8J	0345073	
	45	245/45R17	99T XL	243	652	8J	0345096	

### NorthContact NC6

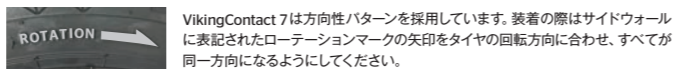
ノース・コンタクト NC6

インチ	扁平率 (%)	タイヤサイズ	タイヤ幅 (mm)	外径 (mm)	標準リム (インチ)	商品コード	備考	
21"	45	275/45R21	110T XL	273	781	9J	0345222	
	40	255/40R20	101T XL	260	712	9J	0345418 NEW	
20"	40	265/40R20	104T XL	271	720	9½J	0345329	
	45	255/45R20	105T XL	255	738	8½J	0345218	
	50	275/50R20	109T	284	784	8½J	0345324	
	55	235/55R20	102T	245	766	7½J	0345216	
	19"	45	245/45R19	98T	243	703	8J	0345306
		45	255/45R19	100T	255	713	8½J	0345310
		50	235/50R19	99T	245	719	7½J	0345197
55		235/55R19	105T XL	245	741	7½J	0345198	
55		255/55R19	111T XL	265	763	8J	0345307	
18"		40	245/40R18	97T XL	248	653	8½J	0345328
	45	225/45R18	95T XL	225	659	7½J	0345184	
	45	235/45R18	94T	236	669	8J	0345187	
	45	245/45R18	100T XL	243	677	8J	0345192	
	50	215/50R18	92T	226	673	7J	0311904	
	50	225/50R18	95T	233	683	7J	0345327	
	50	235/50R18	101T XL	245	693	7½J	0345188	
	55	225/55R18	98T	233	705	7J	0345185	
	55	235/55R18	104T XL	245	715	7½J	0345189	
	60	225/60R18	104T XL	228	727	6½J	0345186	
	60	235/60R18	107T XL	240	739	7J	0345190	
60	265/60R18	114T XL	272	775	8J	0345195		
17"	45	225/45R17	94T XL	225	634	7½J	0345174	
	50	205/50R17	93T XL	214	638	6½J	0345326	
	50	215/50R17	95T XL	226	648	7J	0345170	
	50	225/50R17	98T XL	233	658	7J	0345175	
	55	215/55R17	98T XL	226	668	7J	0345171	
	55	225/55R17	97T	233	680	7J	0345176	
	60	215/60R17	96T	221	690	6½J	0345172	
	60	225/60R17	99T	228	702	6½J	0345177	

※タイヤ幅、外径はETRTO規格によるものです。実寸値とは異なる場合があります。※XLは耐荷重性能強化タイプです。※SSRはサイド補強型ランフラットタイヤになります。ランフラットタイヤの装着には注意点がござい  
ますので、詳細については自動車メーカーのオーナーズマニュアルを参照するか、お求めの販売店にお問い合わせください。※(REN)は、ルノーの承認タイヤです。サイドウォールに承認マークの刻印はありません。  
※(VW)は、フォルクスワーゲンの承認タイヤです。サイドウォールに承認マークの刻印はありません。※輸入品につき、サイズ、数量に限りがあります。品切れの際は、ご容赦願います。※NEWは、2023-24冬カタログ  
から新規追加されたサイズです。

インチ	扁平率 (%)	タイヤサイズ	タイヤ幅 (mm)	外径 (mm)	標準リム (インチ)	商品コード	備考	
17"	50	205/50R17	93T XL	214	638	6½J	0344991	
	50	215/50R17	95T XL	226	648	7J	0345002	
	50	225/50R17	98T XL	233	658	7J	0345031	
	55	215/55R17	98T XL	226	668	7J	0345006	
	55	225/55R17	101T XL	233	680	7J	0345037	
	55	235/55R17	103T XL	245	690	7½J	0345083	
	60	225/60R17	103T XL	228	702	6½J	0345053	
	60	235/60R17	106T XL	240	714	7J	0345087	
	65	225/65R17	106T XL	228	724	6½J	0345069	
	65	235/65R17	108T XL	240	738	7J	0345089	
	16"	50	195/50R16	88T XL	201	602	6J	0344983
		55	195/55R16	91T XL	201	620	6J	0344985
		55	205/55R16	94T XL	214	632	6½J	0344992
		55	215/55R16	97T XL	226	642	7J	0345005
55		225/55R16	99T XL	233	654	7J	0345036	
60		205/60R16	96T XL	209	652	6J	0344996	
60		215/60R16	99T XL	221	664	6½J	0345011	
65		205/65R16	99H XL	209	672	6J	0345426 NEW	
65		215/65R16	102T XL	221	686	6½J	0345016	
70		215/70R16	100T	221	708	6½J	0345019	
15"	55	175/55R15	77T	182	573	5½J	0344977	
	55	185/55R15	86T XL	194	585	6J	0344980	
	60	165/60R15	81T XL	170	579	5J	0344976	
	60	185/60R15	88T XL	189	603	5½J	0345333	
	65	145/65R15	72T	150	569	4½J	0344973 NEW	
	65	175/65R15	88T XL	177	609	5J	0345371	
	65	185/65R15	92T XL	189	621	5½J	0344982	
	65	195/65R15	95T XL	201	635	6J	0344989	
	65	205/65R15	99T XL	209	647	6J	0344999	
	14"	65	155/65R14	75T	157	558	4½J	0344974
65		175/65R14	86T XL	177	584	5J	0344978 NEW	
SSR (ランフラット)								
18"	45	225/45R18	95T XL SSR	225	659	7½J	0345026	
	60	225/60R18	104T XL SSR	228	727	6½J	0345068	

※ VikingContact 7は左右対称パターンで回転方向の指定があります。



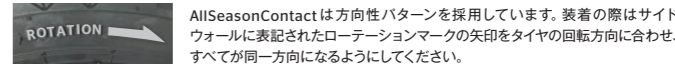
### AllSeasonContact

オールシーズン・コンタクト

インチ	扁平率 (%)	タイヤサイズ	タイヤ幅 (mm)	外径 (mm)	標準リム (インチ)	商品コード	備考
19"	40	245/40R19	98Y XL	248	679	8½J	0355513
	55	225/55R19	99V	233	731	7J	0355723
18"	40	225/40R18	92W XL	230	637	8J	0355358
	45	225/45R18	95V XL	225	659	7½J	0355640
	50	225/50R18	99W XL	233	683	7J	0355497
	50	235/50R18	101V XL	245	693	7½J	0355317
	55	225/55R18	98V	233	705	7J	0355588
	55	235/55R18	100V (VW)	245	715	7½J	0355482
	60	225/60R18	100H	228	727	6½J	0355416
17"	45	215/45R17	91W XL	213	626	7J	0355352
	50	215/50R17	95V XL	226	648	7J	0355073
	55	205/55R17	95V XL	214	658	6½J	0355318
	55	215/55R17	98V XL	226	668	7J	0355074
	60	215/60R17	96H (REN)	221	690	6½J	0358789
	60	225/60R17	103V XL	228	702	6½J	0355485
	65	225/65R17	106V XL	228	724	6½J	0358823

インチ	扁平率 (%)	タイヤサイズ	タイヤ幅 (mm)	外径 (mm)	標準リム (インチ)	商品コード	備考
16"	55	185/55R16	87V XL	194	610	6J	0355883
	55	195/55R16	91H XL	201	620	6J	0355083
	55	205/55R16	94V XL	214	632	6½J	0355086
	60	195/60R16	89H	201	640	6J	0355350
	60	205/60R16	96V XL	209	652	6J	0355088
60	215/60R16	99V XL	221	664	6½J	0355316	
65	215/65R16	102H XL (VW)	221	686	6½J	0355439	
15"	60	185/60R15	88V XL	189	603	5½J	0358814
65	195/65R15	95H XL	201	635	6J	0355096	
14"	65	175/65R14	86H XL	177	584	5J	0355100

※ AllSeasonContactは左右対称パターンで回転方向の指定があります。



#### 路面適合表

	通常路面				冬季路面		
	ドライ	ウェット	シャーベット	スノー	アイス	高速道路 冬用タイヤ規制	全車 チェーン規制
当社サマータイヤ	◎	◎	×	×	×	チェーン装着	チェーン装着*2